

CHALET SPA
LUXURY REDEFINED

IN THE PRESS



reflet d'une rencontre avec

Patrick Polli

A 8 ans, il arrachait les clous et tapait du marteau sur le chantier paternel, à 40, co-président d'un Hockey Club, co-directeur de Chalet-Spas ou encore co-proprétaire d'une discothèque. Un peu feu follet, Patrick Polli n'en est pas moins architecte. Un électron libre, boulimique d'hyper action qui se complet à réinterpréter l'histoire, le rythme des matières et des éléments pour les adapter à l'humeur ambiante. Etre architecte, c'est s'impliquer dans le tissu économique d'une région, comprendre le contexte social pour aller vers plus d'authenticité, de modernité et de sobriété. Parfaitement intégrée dans le paysage locale, la construction ne sera plus perçue comme nouvelle. De la conception à la réalisation, il s'adapte en fonction du terrain, de la pente, de son exposition au soleil, le climat qui y règne. Les références historiques et la mémoire collective qui y subsiste aussi, les envies et besoins du client encore. En essayant toujours de respecter les principes propres au développement durable, il mélange harmonieusement modernité et tradition, vue et confort. Dans ce contexte, les espaces prennent le large, et les différentes essences de bois, les ardoises, les vieilles pierres, trouvées sur place, recouvrent leurs noblesses originelles. S'écrit alors un nouveau vocabulaire d'une architecture rurale de montagne avec une signature personnelle comme dans ses Chalets Spa à Verbier : les madriers horizontaux sur l'extérieur des balcons utilisés autrefois au séchage du foin et aujourd'hui pour leur originalité esthétique et refuge d'intimité. Ses aménagements intérieurs, sont résolument épurés et actuels, tout en utilisant les matériaux traditionnels, comme le bois, le cuir, la pierre, le granit. Charpentiers, tailleurs de pierre, serruriers déploient leurs savoir-faire et connaissance des matériaux nobles comme la pierre et le bois brossé, taillé à la hache et chauffé, le cuir tanné, le métal brossé. C'est une chance pour les mayens d'antan qui retrouvent une deuxième jeunesse, exit toutefois, du vieux poêle qui agglutinait tout l'espace autour d'une seule pièce à vivre. Comme le skieur des villes a besoin de confort, le chauffage devenu intelligent, transforme la spatialité intérieure préférant la lumière et l'espace. Dans ce contexte, les tableaux et autres bibelots inutiles s'effacent au profit de grandes baies vitrées qui plongent sur la toile vivante des champs de poudreuse et échine rocheuses. Une évolution servie par une crise financière globale qui relaye les bâtisseurs de faux-vieux folklorique aux abonnés absents et profite aux architectes diplômés frappés du sceau de la prise de conscience environnementale. Feu, la déferlante lodge attitude prend la tangente avec ses confort technologiques, son design dernier cri, et ses concepts de boutique-hôtel.



Chalet Spa contemporaines traditions

concierge de luxe, thérapeute à la carte ou chauffeur privé, les services à domiciles neigent à discrétion comme dans la discrétion...



Réinventer le vocabulaire de l'architecture rurale de d'un vieux raccard valaisan. C'est une chance pour le luxe fourrure. La haute technologie, devenue intelligente, se monte, c'est traduire la tradition avec des éléments qui s'y colle à coup d'espaces à la verticale, matériaux distille en éclairage spatio-temporel, écran plasma "magique" actuels. User à l'envi de confort technologiques et des nobles, lumière et vue panoramiques. Le design se sert "mirror" ou système de surveillance extra sophistiqué nouvelles matières. Oser les contrastes conceptuels comme en massives tables d'hôtes, canapés emmitouillés, lustres Conciierge de luxe, thérapeute à la carte ou chauffeur privé, marier le contemporain d'un boutique-hôtel à l'authenticité sphériques et chambres matelassées de cashmere ou de les services à domicile neigent à discrétion comme dans la



discrétion. Pendant qu'un GO-luxe vous escortera au coin du feu, garni d'un Martini cocktail, le chef de cuisine, à l'écoute de l'humeur ambiante, distillera ses "worldwide" gouteries. Une bourrasque de saveurs gastro-éthylques à détacher les babines qui fondra littéralement dans les



lodge

verbier

des hommes...

Cittolin Polli, architectes
Handy Turner, propriétaire
Nick Lettwich, manager

caractère...

design contemporain

demeure...

au coeur de Verbier, à quelques pas des pistes, à 2h de Genève, 45 min. de Sion, 3h de Zurich et Bâle

reflets...

4 chambres

1 suite

quiétude...

spa - hammam, sauna, fitness, cabine de soins, piscine, jacuzzi ext.

agréments...

salon avec cheminée, cuisine ouverte, table d'hôtes, salle de cinéma, cave à vin, terrasse avec jacuzzi, jardin, barbecue ext.

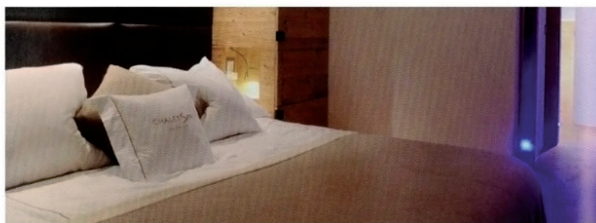
privileges...

TV (magic mirror), DVD, station iPod/MP3, système audio BOSE, Wi-Fi, coffre, sèche cheveux, chaussons, peignoirs de bain, room service, service blanchisserie 24/24, chauffeur, parking couvert, vidéo surveillance

réjouissance...

sports - ski, golf, tennis, vtt, hiking, équitation, buggy

Chalet Spa



chalet CHF 43'780 – 107'261 € 27'363 – 67'038 | petit-déjeuner dès 7.30
(prix par semaine, tout inclu) | index 319

